

UN REMARQUABLE GENRE NOUVEAU DE LONGICORNES
(COLEOPTERA, CERAMBYCIDAE) DE CÔTE D'IVOIRE.

Par P. LEPESME.

La faune cerambycidologique de Côte d'Ivoire est actuellement bien connue, puisque dans mon Catalogue (Institut Français d'Afrique Noire, Cat., XI, 1953) le nombre d'espèces a été quadruplé en dix ans. Il n'empêche que nous découvrons chaque année de nouveaux genres, espèces et variétés. C'est ainsi que je décris ci-dessous

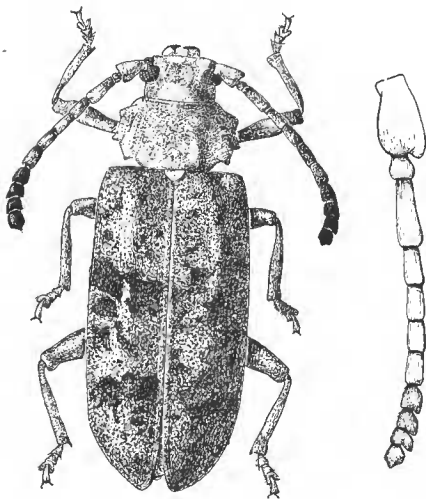


FIG. 1. — *Sigwaltia Duprivi* n. sp.

un nouveau genre remarquable de ce territoire, dont deux espèces différentes furent récoltées à quelques jours d'intervalle par MM. SIGWALT et DUPRIX.

Sigwaltia, nov. gen.

Stature assez large. Antennes fortes, ne dépassant pas le quart basilaire des élytres, le troisième article sensiblement plus long qu'un des autres, les articles 10 et 11 les plus courts. Yeux peu grossièrement facettés. Pronotum un peu plus de deux fois plus large que long, légèrement plus rétréci à son bord antérieur qu'à son bord postérieur, pourvu de deux

bosses discales prémédianes larges mais peu aecusées, ses côtés formant un rebord tranchant aecusé débutant au cinquième antérieur et allant jusqu'au cinquième postérieur en faisant apparaître entre le cinquième basilaire et le cinquième apical trois épines distinctes dont la médiane est la plus marquée. Epaules avec calus huméral très net et arrondi. Elytres un peu plus larges que le pronotum, s'élargissant très faiblement jusqu'au tiers apical, arrondis au sommet, pourvus, ehaeun, d'une crête longitudinale discale peu élevée aecusant de part et d'autre des dépressions également longitudinales et peu marquées. Cavités coxales antérieures très anguleuses au bord externe, ouvertes en arrière. Cavités coxales intermédiaires ouvertes. Metépisternes très larges en avant, fortement rétrécies à leur bord interne vers l'arrière. Pattes très courtes, les fémurs postérieurs n'atteignant pas le troisième sternite abdominal, les tibias inermes.

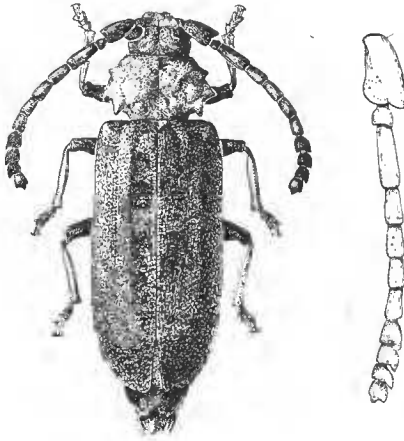


FIG. 2. — *S. Adiopodoumensis* n. sp.

Type : *Sigwaltia Dupruxi*, n. sp.

Je range provisoirement ce genre dans la tribu des *Anacolini*. Mais ce genre ne correspondant à aucun des groupes définis par LAMEERE dans sa révision des Prioniens (*Mem. Soc. Ent. Belg.*, XXI, 1912, p. 865) je crois nécessaire de créer un groupe nouveau, *Sigwalti*.

En consultant le tableau dichotomique de LAMEERE je constate qu'il ne s'approche que des *Monodesmi*, mais s'en sépare par un corps beaucoup plus large et la crête triépincuse du pronotum.

Sigwaltia Dupruxi, n. sp. (fig. 1).

Très large. Tout le dessus très densément et très finement ponctué. La première et la troisième des épines latérales du pronotum assez largement arrondies à l'apex.

Brun foncé, couvert de pubescence argentée. Elytres marbrés de brun foncé surtout avant et après le milieu de leur longueur. Articles antennaires 8-11 revêtus de pubescence brun foncé.

Long. : 18 mm ; largeur : 7,5 mm.

Type (♀) d'Adiopodoumé (J. Duprix, 1-55) dans la collection LEPESME.

Sigwaltia Adiopodoumensis, n. sp. (fig. 2).

Moyennement large. Tout le dessus extrêmement densément et finement ponctué. La première et la troisième épine latérale du pronotum fortement anguleuses.

Rouge, couvert de pubescence argentée. Elytres marbrés de brun foncé surtout après le milieu et sur le quart apical. Articles antennaires 8-11 revêtus de pubescence brun foncé.

Longueur 12 mm. — Largeur : 4-5 mm.

Type (♀) d'Adiopodoumé (B. Sigwalt, 7-VIII-55) dans la collection LEPESME.

Laboratoire d'Entomologie du Muséum.